

Инверторы подъемные серии LX

КАРТА ЗАКАЗА

Заполненный опросный лист необходимо направить по электронной почте orm@nt-rt.ru

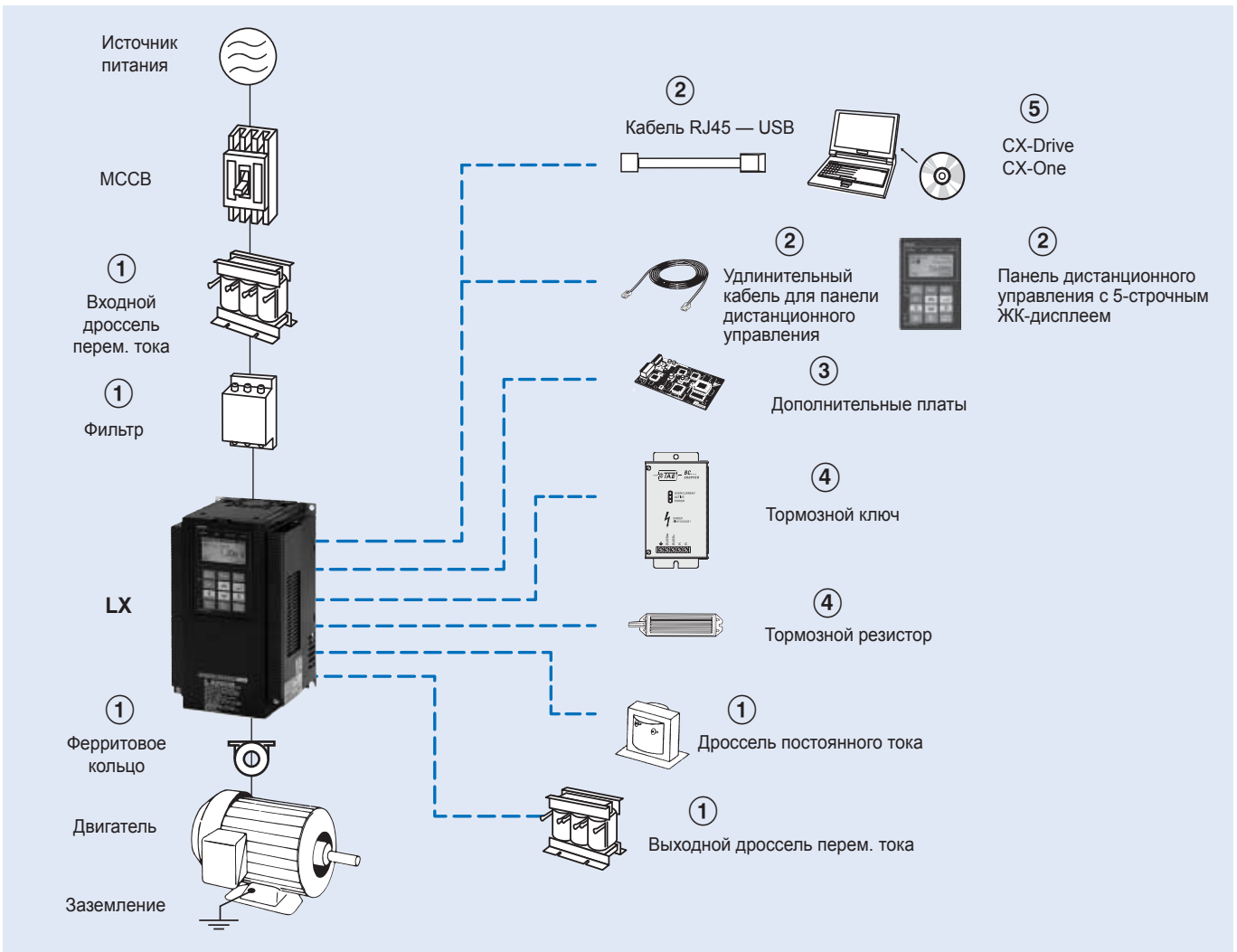
Архангельск (8182)63-90-72
Астана +7(7172)727-132
Белгород (4722)40-23-64
Брянск (4832)59-03-52
Владивосток (423)249-28-31
Волгоград (844)278-03-48
Вологда (8172)26-41-59
Воронеж (473)204-51-73
Екатеринбург (343)384-55-89
Иваново (4932)77-34-06
Ижевск (3412)26-03-58
Казань (843)206-01-48

Калининград (4012)72-03-81
Калуга (4842)92-23-67
Кемерово (3842)65-04-62
Киров (8332)68-02-04
Краснодар (861)203-40-90
Красноярск (391)204-63-61
Курск (4712)77-13-04
Липецк (4742)52-20-81
Магнитогорск (3519)55-03-13
Москва (495)268-04-70
Мурманск (8152)59-64-93
Набережные Челны (8552)20-53-41

Нижний Новгород (831)429-08-12
Новокузнецк (3843)20-46-81
Новосибирск (383)227-86-73
Орел (4862)44-53-42
Оренбург (3532)37-68-04
Пенза (8412)22-31-16
Пермь (342)205-81-47
Ростов-на-Дону (863)308-18-15
Рязань (4912)46-61-64
Самара (846)206-03-16
Санкт-Петербург (812)309-46-40
Саратов (845)249-38-78

Смоленск (4812)29-41-54
Сочи (862)225-72-31
Ставрополь (8652)20-65-13
Тверь (4822)63-31-35
Томск (3822)98-41-53
Тула (4872)74-02-29
Тюмень (3452)66-21-18
Ульяновск (8422)24-23-59
Уфа (347)229-48-12
Челябинск (351)202-03-61
Череповец (8202)49-02-64
Ярославль (4852)69-52-93

Информация для заказа



3G3LX

| Характеристики | | | Модель |
|------------------|-------------------------------|--------------------|---------|
| Класс напряжения | Макс. мощность двигателя, кВт | Номинальный ток, А | 3G3LX- |
| 3 фазы, 400 В | 3,7 | 9 | A4037-E |
| | 4,0 | 11 | A4040-E |
| | 5,5 | 14 | A4055-E |
| | 7,5 | 19 | A4075-E |
| | 11 | 27 | A4110-E |
| | 15 | 34 | A4150-E |
| | 18,5 | 41 | A4185-E |

① Сетевые фильтры

| Сетевой фильтр | | | | | | |
|---|------------------|----------------|----------------|--------------------|-----------------------|------|
| Тип | Класс напряжения | Модель 3G3LX-□ | Модель | Номинальный ток, А | Ток утечки ном./макс. | кг |
| Сетевой фильтр | 3-фазное, 400 В | A4037 | AX-FIL3010-SE | 10 | 3,3/53 мА | 1,0 |
| | | A4040/A4055 | AX-FIL3015-SE | 15 | 3,3/53 мА | 1,5 |
| | | A4075/A4110 | AX-FIL3030-SE | 30 | 3,4/58 мА | 2,1 |
| | | A4150/A4185 | AX-FIL3053-SE | 53 | 3,4/58 мА | 4,1 |
| Фильтр источника питания цепей управления ^{*1} | 1-фазное, 200 В | Все модели | AX-FILC2008-SE | 8 | 0,73/1,46 мА | 0,17 |

*1 Для выполнения требований по ЭМС в цепи питания схемы управления должен использоваться фильтр AX-FILC2008-SE.

① Входные дроссели переменного тока

| 3-фазные, 400 В~ | |
|-------------------|-------------------------------|
| Модель ПЧ 3G3LX□ | Модель дросселя перемен. тока |
| A4037 | AX-RAI03500100-DE |
| A4040/A4055/A4075 | AX-RAI01300170-DE |
| A4110/A4150 | AX-RAI00740335-DE |
| A4185 | AX-RAI00360500-DE |

① Входные дроссели переменного тока для соответствия EN12015

| 3-фазные, 400 В~ | |
|------------------|-------------------------------|
| Модель ПЧ 3G3LX□ | Модель дросселя перемен. тока |
| A4037 | AX-LX-RAI4037-CE |
| A4040 | AX-LX-RAI4040-CE |
| A4055 | AX-LX-RAI4055-CE |
| A4075 | AX-LX-RAI4075-CE |
| A4110 | AX-LX-RAI4110-CE |
| A4150 | AX-LX-RAI4150-CE |
| A4185 | AX-LX-RAI4185-CE |

① Дроссели постоянного тока

| 3-фазные, 400 В~ | |
|-------------------|----------------------------------|
| Модель ПЧ 3G3LX-□ | Модель дросселя переменного тока |
| A4037 | AX-RC06400116-DE |
| A4040/A4055 | AX-RC04410167-DE |
| A4075 | AX-RC03350219-DE |
| A4110 | AX-RC02330307-DE |
| A4150 | AX-RC01750430-DE |
| A4185 | AX-RC01200644-DE |

① Ферритовые кольца

| Модель | Диаметр | Описание |
|---------------|---------|------------------------------|
| AX-FER2515-RE | 25 | Для двигателей 15 кВт и ниже |
| AX-FER5045-RE | 50 | Для двигателей 18,5 кВт |

① Выходные дроссели переменного тока

| 400 В | |
|----------------|-------------------|
| Модель 3G3LX-□ | Модель |
| A4040 | AX-RAO07300080-DE |
| A4055 | AX-RAO04600110-DE |
| A4075 | AX-RAO03600160-DE |
| A4110 | AX-RAO02500220-DE |
| A4150 | AX-RAO02000320-DE |
| A4185 | AX-RAO01650400-DE |

② Дополнительные принадлежности

| Тип | Модель | Описание | Функции |
|-------------------------------|-------------------|---|---|
| Цифровая панель управления | AX-OP05-E | Панель дистанционного управления с ЖК-дисплеем | Панель дистанционного управления с 5-строчным ЖК-дисплеем, с функцией копирования, макс. длина кабеля 3 м ^{*1} |
| | 3G3AX-CAJOP300-EE | Кабель для ПДУ | Кабель 3 м для подключения ПДУ |
| | 3G3AX-OP01 | Панель дистанционного управления со светодиодной индикацией | Панель дистанционного управления со светодиодной индикацией, макс. длина кабеля 3 м |
| Дополнительные принадлежности | 4X-KITMINI | Монтажный комплект СИД ПДУ | Комплект для монтажа СИД ПДУ в панель |
| | 3G3AX-PCACN2 | USB-конвертор/USB-кабель | Соединительный кабель RJ45 — USB |
| Кабель USB-конвертора | | | |

*1 Примечание: в моделях с версией прошивки 4287 и 4288 на дисплее панели отображаются только две текстовых строки.

③ Дополнительные платы

| Тип | Модель | Описание | Функции |
|------------------------|-------------|--|--|
| Энкодер обратной связи | 3G3AX-PG | Дополнительная плата контроллера скорости (PG) | Входы для импульсных каналов A, B и Z (для датчиков с дифференциальными импульсными выходами) (интерфейс RS-422) Вход импульсного сигнала задания положения (RS-422) Выход контроля импульсов (RS-422) Диапазон частот импульсного датчика (PG): до 100 кГц |
| | 3G3AX-ABS | | Плата поддерживает два входа энкодера Входы для импульсных каналов A, B и Z (для датчиков с дифференциальными импульсными выходами) (интерфейс RS-422) EnDat 2.1 и 2.2 HiPerface |
| | 3G3AX-ABS30 | | 3G3AX-ABS —> Диапазон частот импульсного датчика (PG): до 100 кГц 3G3AX-ABS30 —> Диапазон частот импульсного датчика (PG): до 30 кГц для устойчивости к ЭМ-помехам |
| Дополнительные платы | SJ-EIO | Плата расширения входов/выходов | 5 дискретных выходов, 2 релейных выходы и 1 выход с открытым коллектором |

④ Тормозной блок, блок тормозного резистора

| Преобразователь частоты | | | | | Блок тормозного резистора | | | |
|-------------------------|--|-----------|---------------------------|--|--|--|-----------|------------------------|
| Напряже- ние | Макс. мощность двигателя, кВт | ПЧ 3G3LX□ | Тормозной блок AX-BCR□ | Миним. допустимое сопротивл., Ом | Допустимое сопротивление при непрерывной работе, Ом | Внешний резистор 10 % ПВ не более 10 с для встроенного не более 5 с для тормозного блока | | Тормозной момент, % |
| | | 3 фазы | | | | Модель AX- | Сопр., Ом | |
| 400 В (3-фазн.) | 3,7 | 4037 | Встроенный | 70 | 200 | REM02K1110-IE | 110 | 55 |
| | 4,0 | 4040 | | 70 | 200 | REM02K1110-IE | 110 | 50 |
| | 5,5 | 4055 | | 70 | 200 | REM02K1110-IE | 110 | 40 |
| | 7,5 | 4075 | | 35 | 150 | REM03K5085-IE | 85 | 45 |
| | 11,0 | 4110 | | 35 | 150 | REM03K5085-IE | 85 | 30 |
| | 15,0 | 4150 | | 24 | 100 | REM19K0032-IE | 32 | 65 |
| | 18,5 | 4185 | | 24 | 100 | REM19K0032-IE | 32 | 55 |

Рекомендуемые значения при тросовом коэффициенте 2:1, скорости лифта 1 м/с и умеренном использовании лифта

⑤ Программное обеспечение для ПК

| Тип | Модель | Описание | Назначение |
|-----|----------|-----------|--|
| ПО | CX-Drive | ПО для ПК | Программа для конфигурирования и контроля сервоприводов и преобразователей частоты |
| | CX-One | ПО для ПК | Единый пакет программного обеспечения для конфигурирования и контроля оборудования OMRON, CX-Drive входит в состав |